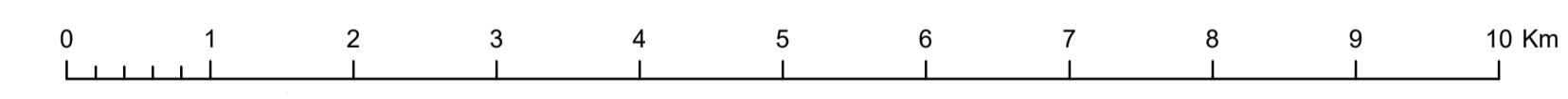
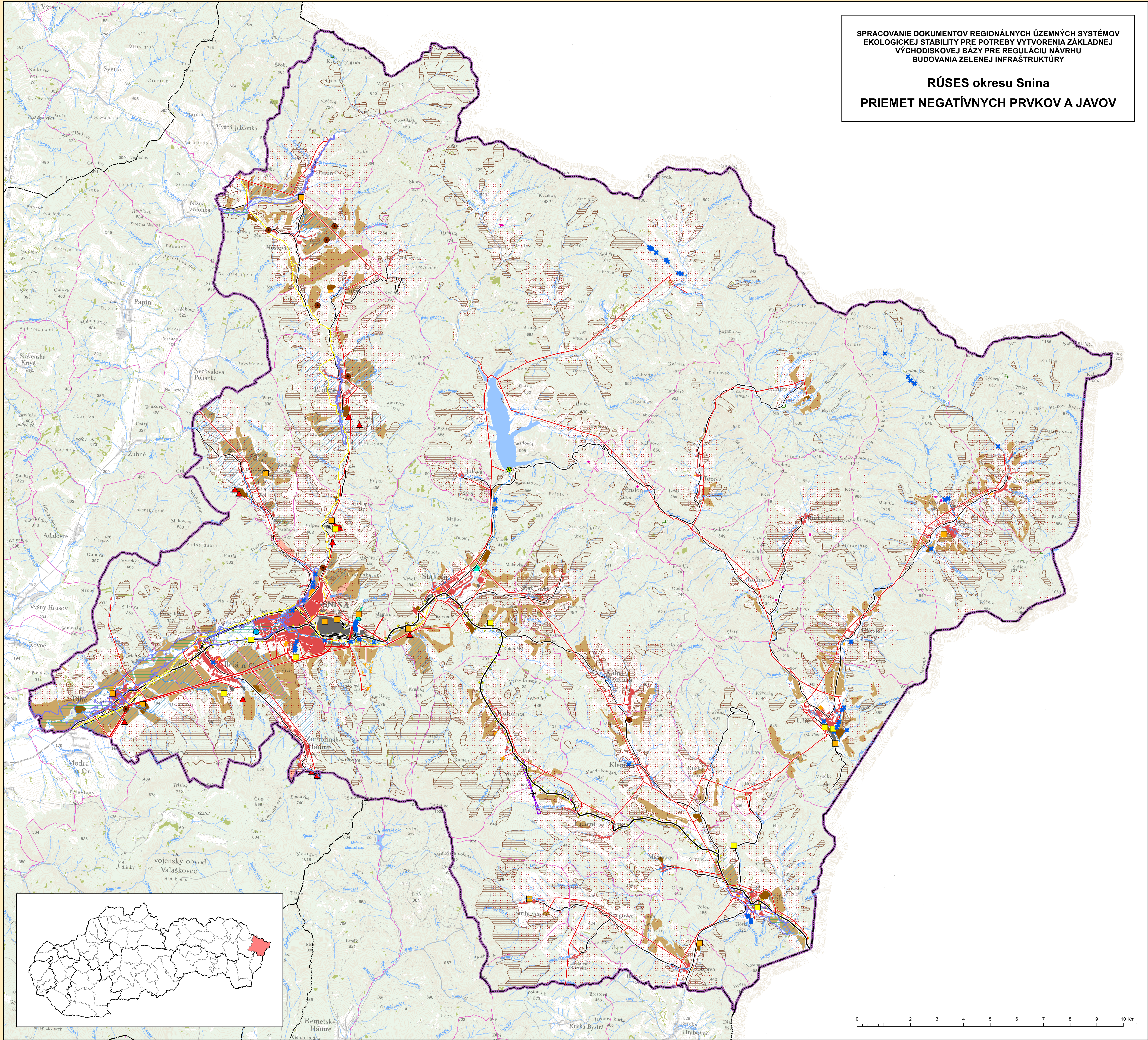


SPRACOVANIE DOKUMENTOV REGIONÁLNYCH ÚZEMNÝCH SYSTÉMOV  
 EKOLOGICKEJ STABILITY PRE POTREBY VYTVORENIA ZÁKLADNEJ  
 VÝCHODISKOVEJ BÁZY PRE REGULÁCIU NÁVRHU  
 BUDOVANIA ZELENEJ INFRAŠTRUKTÚRY

**RÚSES okresu Snina**  
**PRIEMET NEGATÍVNYCH PRVKOV A JAVOV**



- PRÍRODNÉ/PRIRODZENÉ STRESOVÉ FAKTORY**
- územie ohrozené svahovými deformáciami
  - inundačné územie
  - záplavová čiara Q100
- PRIEMÁRNE ANTROPOGÉNNÉ STRESOVÉ FAKTORY**
- priemyselný areál
  - ťažobný areál
  - poľnohospodársky areál funkčný alebo s čiastočne zmenenou funkciou
  - poľnohospodársky areál nefunkčný
  - rekreačný a športový areál
  - lyžiarsky vlek
  - sídlna plocha
  - záhradkárská osada
  - elektrické vedenie VN a VVN
  - plynovod
  - cesty I. triedy
  - cesty II. a III. triedy
  - železnica
  - letisko
  - náletový kužel
  - malá vodná elektrárňa

- hať, prah, stupeň
- upravený vodný tok, kanál
- hydromelióracie – odvodnené plochy
- orná pôda – veľkoblková

- SEKUNDÁRNE ANTROPOGÉNNÉ STRESOVÉ FAKTORY**
- pôda ohrozená vodnou eróziou
  - zdroj hluku
  - ČOV
  - plocha so silnou defoliáciou
  - smreková monokultúra
  - environmentálna záťaž – typ A
  - environmentálna záťaž – typ C
  - skládky
  - odkalisisko
  - hnojisko
  - výskyt invázných druhov rastlín

- ADMINISTRATÍVNE HRANICE**
- hranica riešeného územia
  - štátna hranica
  - hranica kraja
  - hranica okresu
  - hranica základnej územnej jednotky

	SPRACOVANIE DOKUMENTOV REGIONÁLNYCH ÚZEMNÝCH SYSTÉMOV EKOLOGICKEJ STABILITY PRE POTREBY VYTVORENIA ZÁKLADNEJ VÝCHODISKOVEJ BÁZY PRE REGULÁCIU NÁVRHU BUDOVANIA ZELENEJ INFRAŠTRUKTÚRY	Mapa č. 3
	<b>RÚSES okresu Snina</b>	<b>3</b>
Merk: 1: 50 000	<b>RIEMET NEGATÍVNYCH PRVKOV A JAVOV</b>	Rok: 2018
	SLOVENSKÁ AGENTÚRA ŽIVOTNÉHO PROSTREDIA, TAJOVSKÉHO 28, 975 90 BANSKÁ BYSTRICA	
	Zhotoviteľ dokumentu RÚSES: <b>ESPRIT SPOL. S R. O., PLETIARSKA 2, 969 01 BANSKÁ ŠTIAVNICA</b>	
Projektový manažér: <b>ESPRIT spol. s r. o., RNDr. Ivan Orava</b> SAZP: Ing. Marta Stávková	Oborný garant: <b>ESPRIT spol. s r. o., Mgr. Dušan Kodický, PhD., Ing. Ivana Špilárová</b> SAZP: Doc. Ing. Lubica Midriaková Zaušková, PhD.	Autori mapového výstupu: <b>Mgr. Ing. Boris Ivančík, František Paczelt</b> RNDr. Ivan Zvara

OPERAČNÝ PROGRAM KVALITA ŽIVOTNÉHO PROSTREDIA  
 EURÓPSKA UNIA  
 MINISTERSTVO ŽIVOTNÉHO PROSTREDIA SLOVENSKEJ REPUBLIKY  
 Realizované v rámci projektu OP KŽP z Kohézneho fondu.

Mapový podklad © Úrad geodézie, kartografie a katastra Slovenskej republiky  
 GIS vrstvy ochrany prírody © ŠOP SR, Banská Bystrica  
 Atlas krajiny SR © MŽP SR, Bratislava, Esprit spol. s r. o., Banská Štiavnica, 2002  
 Tematické GIS vrstvy © SAZP OSŽPEVV  
 Tematické GIS vrstvy © Esprit spol. s r. o., Banská Štiavnica